

Leben vor den Toren Berlins.

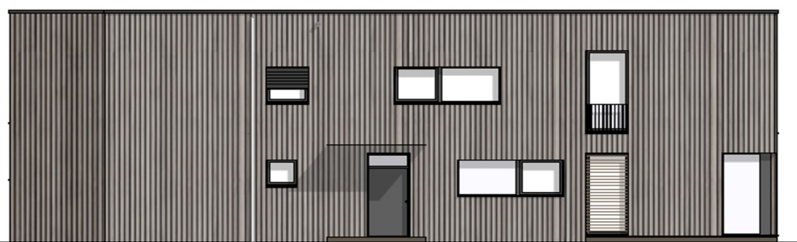
- Einzelhaus KfW40 Holzneubau, 135 qm, 5 Zimmer
- großzügiger Privatgarten und zwei Stellplätze
- S-Bahn Schönfließ – 5 Minuten Fußweg und in 20 Minuten in Berlin Mitte
- Teil einer Baugruppe mit vielen Familien
- Fertigstellung Herbst 2025

INZELHAUS
STEHT ZUM
VERKAUF



MERKMALE EINZELHAUS:

- 135 m² Wohnfläche auf zwei Etagen, 5 Zimmer, 2 Bäder
- Dielenboden und Sichtestrich, offene Küche, Fußbodenheizung
- 3-fach verglaste Holzfenster
- Terrasse und Privatgarten in Südausrichtung
- Energiekonzept: Geothermie, Erdwärmepumpe und Photovoltaikanlage
- ökologische Holzbauweise
- KfW40 Standard ist erreicht, damit erfüllt es bereits jetzt das Ziel der CO₂ Neutralität 2045
- Das Grundstück grenzt an Wälder und weitläufige Wiesen an
- KfW-Förderung noch kurze Zeit möglich!



Fassadenbeispiel

Auf dem ehemaligen Gutshof Schönfließ entsteht eine Holzhaussiedlung mit Einzel-, Doppel- und Reihenhäusern für gut 34 Parteien.

Das Projekt klingt interessant für euch? Dann ab zum Grundstück oder für mehr Informationen gerne direkt mailen: soef_we23@gmx.net

Dorfstraße 1, 16567 Schönfließ
www.baugruppe-schoenflieess.de

